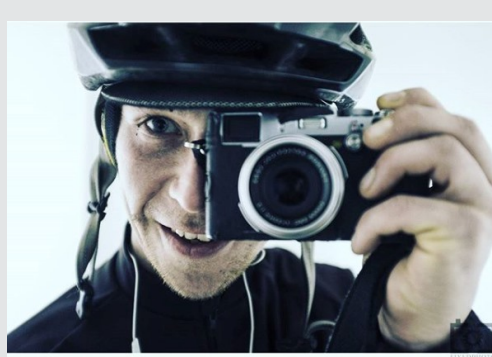


Posiadacz roweru Miasto ON

Xtensio



"Outsider, mający swój styl"

Wiek: 28-30 lat
Praca: Pracownik zarówno umysłowy jak i fizyczny, wykonujący wolny zawód
Rodzina: w związku, ale bez dzieci
Miasto: Warszawa- Bielany
Typ: **człowiek pełen pasji**

Osobowość



fotografia książka bieganie kultura

Najważniejsze wartości w życiu

- kontakt z kulturą,
- uczciwe życie,
- zachowanie dobrego zdrowia.

Najważniejsze cechy roweru

- jakość wykonania
- lokalność produktu
- cena

Bio

Mężczyzna 28 lat, mieszka w Warszawie na Bielanach, w związku ale bez dzieci. Pracownik zarówno umysłowy jak i fizyczny, wykonujący wolny zawód. Dzień zaczyna pomiędzy 7:00 a 8:00 rano. Człowiek pełen pasji, który nie potrafi żyć bez fotografii, gry na instrumentach oraz dobrej książki. Jest to tzw. outsider, mający swój styl. W wolnym czasie pływa oraz biega. Roweru używa jako środka transportu ale również rekreacyjnie. Najważniejsze wartości w życiu dla niego to przede wszystkim kontakt z kulturą, uczciwe życie oraz zachowanie dobrego zdrowia. Preferuje rowery miejskie. Dla niego ważne jest jakość wykonania roweru, lokalność produktu oraz cena. Na rower jest w stanie przeznaczyć 1500-2000 zł.

Kwota przeznaczana na rower

1500-2000 zł

Social media

- Facebook
- Instagram
- Youtube

Preferencje dotyczące roweru

- rower miejski
- rower jako środek transportu
- rekreacja

Posiadaczka roweru Miasto ONA



"Kobieta pełna pasji, dbająca o środowisko naturalne"

Wiek: 28-30 lat
Praca: Pracuje w małym przedsiębiorstwie od 11 do 50 osób, wykonuje zawód dobrze płatny.
Rodzina: w związku, ale bez dzieci
Miasto: Warszawa- Ursynów
Typ: **człowiek pełen pasji**

Osobowość



gotowanie książka bieganie
kultura pływanie

Najważniejsze wartości w życiu

- kontakt z kulturą,
- szczęście rodzinne,
- zachowanie dobrego zdrowia.

Najważniejsze cechy roweru

- lekkość
- komfort jazdy
- cena

Bio

Kobieta 28 lat, mieszka w Warszawie na Ursynowie, w związku bez dzieci. Pracuje w małym przedsiębiorstwie od 11 do 50 osób, wykonuje zawód dobrze płatny. Dzień zaczyna pomiędzy 7:00 a 8:00 rano. Kobieta pełna pasji, uwielbia gotować oraz czytać książki. W wolnym czasie biega oraz pływa. Roweru używa głównie rekreacyjnie, w celu przejażdżek oraz niekiedy jako środek transportu. Używa roweru wiosną, latem oraz jesienią, żeby utrzymać kondycję oraz stara się dzięki temu dbać o środowisko naturalne. Najważniejsze wartości w życiu dla niej to przede wszystkim kontakt z kulturą, szczęście rodzinne oraz zachowanie dobrego zdrowia. Preferuje rowery miejskie. Dla niej ważna jest lekkość roweru, komfort jazdy oraz cena. Na rower jest w stanie przeznaczyć ponad 2500 zł

Kwota przeznaczana na rower

ponad 2500 zł

Social media

Facebook
Instagram
Youtube

Preferencje dotyczące roweru

- rower miejski
- przede wszystkim rekreacja
- czasem jako środek transportu

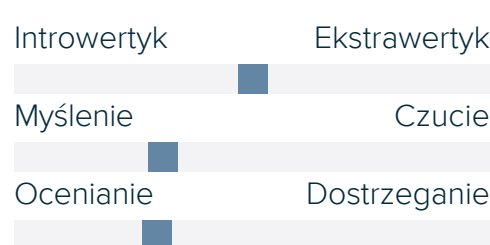
Posiadacz roweru SZOSA



"pragmatyczka z pasją do kolarstwa"

Wiek: 33 -35 lat
Praca: Pracuje w przedsiębiorstwie powyżej 250 osób (pracownik korporacji), wykonuje zawód dobrze płatny.
Rodzina: w związku, ale bez dzieci
Miasto: Warszawa- Praga Południe
Typ: **pracujący perfekcjonista**

Osobowość



kolarstwo

Najważniejsze wartości w życiu

- praca zawodowa,
- szacunek innych ludzi,
- zachowanie dobrego zdrowia.

Najważniejsze cechy roweru

- komfort jazdy
- wygląd roweru
- jakość wykonania

Bio

Kobieta 33 lata, mieszkająca w Warszawie na Pradze Południe, w związku, bezdzietna. Pracuje w przedsiębiorstwie powyżej 250 osób (pracownik korporacji), wykonuje zawód dobrze płatny. Dzień zaczyna pomiędzy 5:00 a 6:00 rano. Jej główną pasją jest kolarstwo. Kluczowe wartości dla niej to przede wszystkim praca zawodowa, szacunek innych ludzi oraz zachowanie dobrego zdrowia. Roweru używa kilka razy w tygodniu jako środek transportu bądź w celach rekreacyjnych. Preferuje rowery szosowe. Dla niej priorytetem jest komfort jazdy, wygląd i jakość wykonania roweru. Na rower jest w stanie przeznaczyć kwotę powyżej 2500 zł.

Kwota przeznaczana na rower

ponad 2500 zł

Social media

Facebook
Instagram
Youtube

Preferencje dotyczące roweru

- rower szosowy
- przede wszystkim środek transportu
- czasem jako rekreacja

Posiadacz roweru PRZEŁAJ



"ambitna dusza towarzyszka"

Wiek: 33 -35 lat
Praca: Jest pracownikiem umysłowym lub pracuje we własnej firmie, przynoszącej wysokie dochody.
Rodzina: singiel
Miasto: Warszawa- Mokotów
Typ: **kreator**

Osobowość



gotowanie ogrodnictwo fotografia
joga spinning

Najważniejsze wartości w życiu

- uczciwe życie,
- szacunek innych ludzi,
- grono przyjaciół.

Najważniejsze cechy roweru

- wytrzymałość
- wysoka jakość
- przystępna cena

Bio

Kobieta 33 lata, mieszkająca w Warszawie w dzielnicy Mokotów, singielka, bez dzieci. Jest pracownikiem umysłowym we własnej firmie, przynoszącej wysokie dochody. Dzień zaczyna pomiędzy 6:00 a 7:00 rano. Jej pasją jest gotowanie, ogrodnictwo oraz fotografii. Z uwagi, że prowadzi zdrowy tryb życia, uprawia jogę oraz spinning. Dla niej najważniejsze w życiu jest uczciwe życie, szacunek innych ludzi oraz grono przyjaciół. Preferuje rowery turystyczne i używa ich właśnie w tym celu, ale również rekreacyjnie oraz jako środek transportu. Roweru używa przez cały rok, kilka razy w tygodniu. Priorytetami dla niej są by rower był wytrzymały, wysokiej jakości oraz w przystępnej cenie.

Kwota przeznaczana na rower

ponad 2500 zł

Social media

Facebook
Instagram
Youtube

Preferencje dotyczące roweru

- rower turystyczny
- czasem jako rekreacja
- czasem jako środek transportu

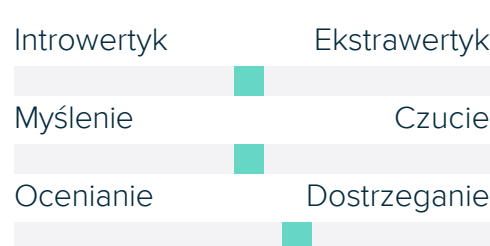
Klienci serwisu



"outsider, maniak rowerowy"

Wiek: powyżej 25 lat
Praca: pracownikiem umysłowym, kreatywna
Rodzina: różne, najczęściej w związku, młodzi bez dzieci
Miasto: Warszawa
Typ: **hard-user z pasją**

Osobowość



sztuka kultura kolarstwo fotografia

Cechy charakterystyczne

- aktywność
- energiczność
- otwartość
- ciekawość świata

Bio

Są to osoby dla których rower oraz kolarstwo jest pasją. Ta grupa osób to również nieprzeciętne osoby. Głównie są to typowi hard-userzy, maniacy rowerowi, również outsiderzy. Ludzie o wielu pasjach, które są przeważnie związane ze sztuką, kulturą. Często zajmują się fotografią, która niekiedy jest również ich zawodem. Charakteryzują się ciągłą aktywnością, energicznością. Serwisanci, podobnie jak nabywcy rowerów Antymaterii, sprawiają wrażenie otwartych ludzi, ciekawych świata, nastawionych na poznawanie nowych rzeczy, ale jednocześnie obciążony w swoim środowisku pełnym osób podobnych do siebie.

Social media

Facebook
Instagram
Youtube